

L'acier & VOUS



Le bulletin d'information
d'ArcelorMittal Méditerranée
N°1. Septembre 2019



Sommaire



Notre actualité

Une concertation pour mieux répondre
aux attentes des riverains



Innovation

ArcelorMittal partenaire
de la mobilité durable



Une industrie en mouvement

Des panaches en diminution constante



Des femmes et des hommes

Echange avec Océane, technicienne de production



“ Nous sommes fiers
des femmes et des hommes
qui œuvrent chaque jour
au sein de notre entreprise ”

Avec près de 4 000 personnes, employés et cotraitants, travaillant sur notre site, ArcelorMittal Fos-sur-Mer est un acteur incontournable du territoire.

Leader mondial de l'acier, ArcelorMittal participe de manière importante au dynamisme du tissu économique local et surtout à la préservation et au développement de l'industrie dans notre région.

Notre groupe n'a de cesse d'innover et d'investir massivement pour être à la hauteur des défis du marché actuel et pour répondre aux nouvelles exigences en matière de protection de l'environnement.

C'est parce que nous sommes fiers des femmes et des hommes qui œuvrent chaque jour au sein de notre entreprise et que nous souhaitons partager cette fierté avec vous que nous publions aujourd'hui le premier numéro de *L'Acier & Vous*.

Ces quelques pages vous permettront de découvrir la vie au sein de notre entreprise mais également la diversité de nos engagements quotidiens auprès de vous.

Ce magazine d'informations est avant tout le vôtre : n'hésitez pas à vous l'approprier et à nous faire part de vos questions et suggestions !

Bruno Ribo,
Directeur Général Délégué
d'ArcelorMittal Méditerranée




Les sites ArcelorMittal Méditerranée




ArcelorMittal Fos-sur-Mer, c'est :

- 4 000 personnes sur le site - employés et cotraitants
- 2^e site sidérurgique en France
- 2^e employeur industriel du département

Pour plus d'informations :

 Site internet :
<https://france.arcelormittal.com>

 Chaîne Youtube :
[www.youtube.com/
c/ArcelorMittalFosSurMer](https://www.youtube.com/c/ArcelorMittalFosSurMer)



Une concertation pour mieux répondre aux attentes des riverains

REPONSES, pour REDuire les Pollutions en Santé Environnement, est le nom du projet de concertation lancé l'hiver dernier par un grand sondage sur 21 communes du pourtour de l'Etang de Berre.

Initié par le Secrétariat Permanent pour la Prévention des Pollutions Industrielles (SPPPI PACA), REPONSES tente de mieux cerner, comprendre et traiter les préoccupations des 300 000 riverains du pourtour de l'Etang de Berre sur les sujets de santé et d'environnement.

Dans ce contexte, associations de protection de l'environnement, représentants syndicaux, représentants de l'Etat, collectivités et industriels, dont ArcelorMittal, souhaitent se saisir à bras le corps de la question de l'impact des pollutions environnementales sur les populations du pourtour de l'Etang de Berre. Elles se mobilisent collectivement pour donner naissance à un projet collégial en vue de mieux répondre aux attentes des populations en Santé-Environnement.

Les citoyens concernés ont été conviés à se prononcer sous différentes formes : réunion-forum, micro-trottoir, questionnaires en ligne... ont été mis en place afin de leur permettre d'exprimer leurs attentes, inquiétudes et suggestions face à ces différentes problématiques.

Rendez-vous au mois d'octobre pour découvrir les premières conclusions de cette concertation et pour débattre ensemble autour d'une première version du plan d'actions.

Plus d'informations sur le projet :
<https://www.spppi-paca.org>



Le sport comme vecteur de formation de nos managers

La sécurité est la première des valeurs partagées par nos équipes. Nous consacrons toutes et tous beaucoup d'énergie et de temps à développer nos compétences pour travailler en sécurité, à tout moment. Un programme de formation utilisant le sport, et décliné dans les locaux du club de basket de Fos-sur-Mer, a permis de former 648 managers - 494 salariés ArcelorMittal et 154 salariés de nos principales entreprises intervenantes.



En partenariat avec Fos Provence Basket et les équipes de Christophe Inzirillo Consulting, l'ensemble du dispositif de formation a été délocalisé dans l'enceinte du club fosséen.

L'objectif ? Développer la performance managériale à travers différentes valeurs véhiculées par le sport de haut niveau en se basant sur différentes mises en situation sportives, autour des 4 rôles majeurs du manager créés par le Professeur- Chercheur Christophe Inzirillo, dans son ouvrage *L'Intelligence Sportive au Service des Managers* (Ed. Eyrolles) : le capitaine de la sécurité, l'entraîneur de la règle, l'arbitre de la règle, le co-équipier de la sécurité.

Ces différents ateliers et exercices ludiques ont permis à nos stagiaires de prendre de la hauteur quant à leur rôle de manager et leur ont donné des outils d'analyse des différents types de management et situations auxquels ils sont confrontés au quotidien.

Une façon originale de mélanger deux mondes, industrie et sport, dont le seul objectif est de viser l'excellence du haut niveau que ce soit en résultat sportif ou en sécurité.



Notre actualité

Echanges sur nos résultats et nos projets environnementaux

Initiées en 2005, les CLIé (Commissions Locales d'Information et d'Echange) nous permettent d'exposer à nos riverains ainsi qu'à des représentants du monde associatif, institutionnel et professionnel nos projets, les tendances du marché, nos progrès et également nos difficultés.

La 22^e CLIé s'est tenue dans nos locaux le 4 juillet en présence de membres de la direction et du personnel de notre usine, d'une vingtaine de riverains et de personnalités issues du monde associatif, institutionnel ou politique, dont M. le Maire de Fos-sur-Mer et M. le Sous-Préfet d'Istres.

A cette occasion, nous avons pu faire un point sur la conjoncture économique, actuellement défavorable aux fabricants d'acier européens. Nous sommes également revenus sur les projets du groupe et avons présenté l'ambition d'ArcelorMittal de décarboner sa production d'acier en Europe à horizon 2050, dans la lignée des Accords de Paris sur le climat.

Cette CLIé a également été l'occasion de



faire le point sur nos différents progrès en matière environnementale : réductions constantes des panaches et de nos émissions de poussières, benzène, oxyde d'azote et oxyde de soufre.

Nos invités ont apprécié la clarté de l'information fournie et la transparence

de nos intervenants pour répondre à toutes les questions.

La prochaine CLIé ArcelorMittal aura lieu à la fin de l'année 2019. **Pour connaître la date et y participer, écrivez-nous à :** communication.fos@arcelormittal.com

ArcelorMittal Fos-sur-Mer recrute

Une journée spécialement dédiée au recrutement de techniciens en maintenance mécanique et électrique a été organisée le 25 juin à l'hôtel Ibis Centre de Martigues.



Les candidat(e)s ont pu à cette occasion rencontrer l'équipe recrutement de Fos accompagnée d'opérationnel(le)s, échanger sur les métiers qu'ArcelorMittal propose et déposer leur candidature.

Proposée sous la forme originale et conviviale d'un «Speed Dating», cette journée fut l'occasion pour les potentiels

candidats de se positionner de façon très rapide sur des métiers pour lesquels ArcelorMittal recrute régulièrement.

Pour postuler chez nous : <https://france.arcelormittal.com/carriere>

ArcelorMittal soutient les projets de ses salariés

ArcelorMittal Méditerranée propose chaque année des subventions afin de venir en aide à des associations, dans les domaines d'activité de la santé, l'éducation, la sécurité ou encore le développement de la collectivité locale...

9 projets de salariés ont été retenus l'année dernière et se sont donc vus remettre un chèque de subvention. Parmi eux : les Archers de l'Hauture, association basée à Fos-sur-Mer qui vise à démocratiser la pratique du tir à l'arc sur notre territoire.

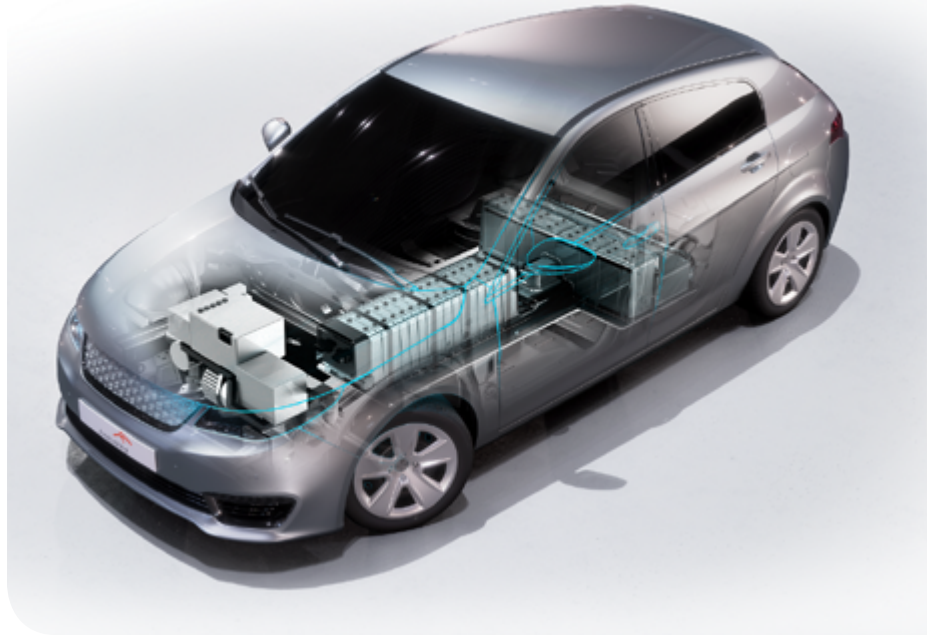
Cette année encore, le dispositif est reconduit et nous sommes impatients de découvrir les projets passionnants portés par nos salariés.



ArcelorMittal, partenaire de la mobilité durable

Notre usine de Saint-Chély d'Apcher, autre site d'ArcelorMittal Méditerranée, qui se fournit auprès de notre usine de Fos-sur-Mer pour ses composants, consacre 100% de sa production aux aciers électriques depuis 1993.

Ces aciers à haute valeur ajoutée, qui équipent notamment les voitures électriques, jouent déjà et vont jouer un rôle croissant dans le développement de la mobilité durable et contribuent aux ambitions de réduction des émissions de gaz carboniques à l'échelle mondiale.



Architecture type d'un véhicule électrique

L'électrique pour répondre aux enjeux environnementaux

Aujourd'hui, 25% de la production mondiale de CO² est due au transport, dont 12% à l'automobile : le développement de modes de mobilité alternatifs constitue donc un enjeu essentiel dans la transition écologique. Le développement de la voiture électrique apporte une réponse concrète à ces enjeux d'avenir et se retrouve en adéquation avec les objectifs mondiaux exprimés lors des Accords de Paris pour le climat.

Les aciers électriques produits par ArcelorMittal aident les constructeurs automobiles mondiaux et contribuent au développement de solutions de mobilité respectueuses de l'environnement au bénéfice d'un monde moins carboné.

Ce marché émergent est amené à connaître une croissance continue pendant plusieurs années tant l'ensemble des politiques publiques

menées actuellement encouragent la transition vers ces nouveaux types de mobilité « verte ».

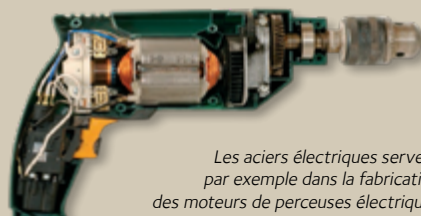
Nos deux usines de Fos-sur-Mer et Saint-Chély d'Apcher disposent ici d'un marché d'avenir porteur, au service d'une industrie plus respectueuse de l'environnement et de la démocratisation croissante des alternatives à la voiture à essence.

Qu'est-ce qu'un acier électrique ?

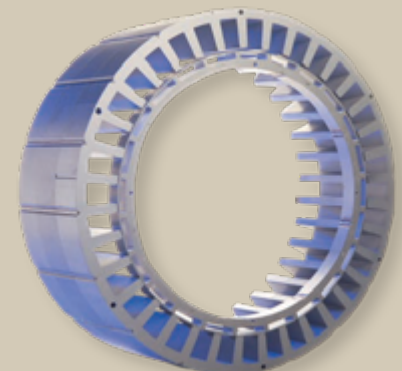
Un acier électrique est un acier à haute valeur ajoutée conçu pour obtenir certaines propriétés magnétiques. Il est généralement fabriqué sous forme de fines bandes laminées à froid qui, une fois assemblées, forment les noyaux de transformateurs ou le stator et le rotor de moteurs électriques.

Ils sont également présents dans les moteurs des voitures électriques,

dont ArcelorMittal est aussi un fournisseur pour les principaux fabricants du marché.



Les aciers électriques servent par exemple dans la fabrication des moteurs de perceuses électriques



Stator de moteur électrique

Une industrie en mouvement

Des panaches en diminution constante



Panache observable depuis Fos-sur-Mer

Des panaches, d'épaisseurs et d'intensité variables, peuvent parfois s'échapper de nos cheminées et être observés autour de notre usine. Ils proviennent de quatre des installations de l'usine : l'aciérie, les deux hauts fourneaux et la cokerie. Ils sont classifiés en fonction de leur importance (0 pour les plus faibles, 3 pour les plus élevés), l'objectif étant de les limiter au maximum.

Qu'est-ce qu'un panache ?

Les panaches sont des émissions de fumée, d'eau ou de poussières qui peuvent émaner de quatre installations de notre usine. Ils ont une couleur et une intensité qui diffèrent en fonction de leur nature.

Sont-ils contrôlés ? Peut-on les éviter ?

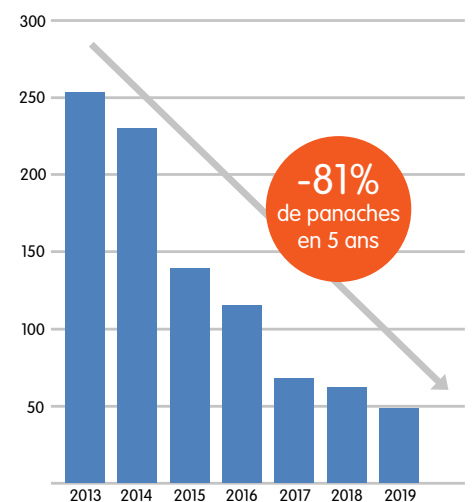
Chaque équipe suit de façon précise les panaches qui peuvent être émis et vise à réduire ceux-ci au maximum pour tendre vers zéro. Nous rendons également compte des différents

panaches observés à l'Etat, en informant chaque trimestre la Direction Régionale de l'Environnement, de l'Aménagement et du Logement (DREAL PACA).

Nous investissons massivement pour disposer des dernières technologies disponibles dans notre secteur afin de limiter leur impact environnemental et visuel.

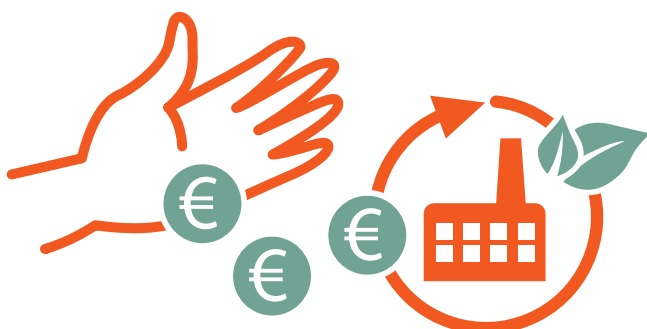
Ces efforts sont déjà visibles : nous sommes passés de plus de 250 panaches de niveau 3 annuels en 2013 à près de 50 en 2018.

Panaches Niveau 3 usine
en nombre moyen mensuel



Le saviez-vous ?

Les panaches sont surveillés par un réseau de caméras de vidéosurveillance. Ce système, mis en place en 2007 après des échanges avec les riverains, permet à nos opérateurs de veiller en permanence sur l'évolution du nombre de panaches - en réduction constante, cf graphique ci-dessus - et de les classier.



100 millions d'euros investis en faveur de l'environnement

entre 2012 et 2017 : réduction des émissions, modernisation de notre outil industriel, réduction de notre consommation d'énergie...



Une industrie en mouvement

Nous œuvrons chaque jour à la réduction de notre empreinte environnementale :



ArcelorMittal soutient les accords de Paris !

La réduction de notre empreinte environnementale est une priorité et passe par la décarbonisation de notre activité industrielle.

Conscient de ce défi et de l'enjeu qu'il représente pour notre avenir et dans la lignée des Accords de Paris sur le climat, le groupe ArcelorMittal s'engage et a pour ambition d'atteindre **la neutralité carbone** en Europe à l'horizon 2050.



des emballages acier en Europe repartent dans un nouveau cycle de vie



de notre énergie thermique est réutilisée en interne



Participation au programme de recherche VASCO2 pour la valorisation des fumées industrielles

En juillet dans nos espaces naturels

Nos 450 hectares d'espaces naturels du site de Fos-sur-Mer regorgent de belles surprises, y compris pendant l'été !

On peut en effet y observer des espèces que l'on retrouve nulle part ailleurs en sur le territoire français.

Parmi elles, **le Ganga cata** : cette espèce d'oiseau, dont le seul noyau de population en France se trouve dans la plaine de la Crau, a la particularité de fréquenter les points d'eau... dont

le marais situé dans les espaces naturels d'ArcelorMittal.

Les mâles de cette espèce ont en effet la capacité remarquable d'imbiber leurs plumes d'eau, de conserver les gouttes tout en volant, pour l'acheminer dans la Crau et ainsi éteindre la soif des petits.

Notre marais joue ponctuellement un rôle pour satisfaire les besoins vitaux de cette espèce !



Retrouvez dans un prochain numéro un dossier consacré à nos 450 hectares d'espaces naturels remarquables !



Océane Saliba

Technicienne de production - Département Agglomération

Dans cette rubrique, retrouvez l'interview d'un des 2 500 salariés de notre site de Fos-sur-Mer. Pour cette première, nous avons décidé de nous intéresser au profil atypique d'Océane, jeune Port-Saint-Louisienne qui évolue au sein de notre usine depuis plusieurs années.

Pouvez-vous vous présenter ?

Je m'appelle Océane, j'ai 27 ans et je vis à Port-Saint-Louis-du-Rhône.

Pouvez-vous nous expliquer votre métier ?

Il consiste à faire la tournée des installations et à détecter les anomalies dans le process. En fonction du problème et de son domaine, je le traite moi-même ou fais appel à un technicien compétent en la matière. Au quotidien, cela consiste aussi à faire en sorte que notre process et nos outils de production soient les plus performants et les moins polluants possibles en œuvrant chaque jour à la réduction des émissions de dioxyde de soufre issues de nos installations. Nous

nous efforçons aussi de continuellement nous assurer de la fiabilité et de la sécurité de notre environnement de travail.

Quand avez-vous rejoint l'usine de Fos ? Quelle formation avez-vous suivie pour obtenir ce poste ?

J'ai rejoint ArcelorMittal il y a 6 ans, après un passage au sein de l'Armée à Istres. Je suis diplômée d'un BEP et d'un Bac Pro Maintenance Equipements Industriels.

Vous travaillez en équipe « postée », vous êtes donc souvent amenée à travailler de nuit : comment gérez-vous ça au quotidien ?

C'est un rythme à prendre ! Ce fut difficile au début de gérer le rythme de sommeil,

mais je m'y suis vite habituée. Il y a aussi des avantages : on dispose notamment de plus de temps libre pendant la semaine.

Il y a peu de femmes qui travaillent dans l'industrie, en particulier dans les métiers de production. Comment vivez-vous cette situation un peu atypique ?

C'est vrai que les femmes sont sous-représentées dans ce type de métier. Disons que pour se faire une place dans ce milieu très masculin, on doit en faire deux fois plus et faire nos preuves très rapidement. Je pense aujourd'hui être acceptée comme tout le monde et avoir acquis ma légitimité par mon travail.